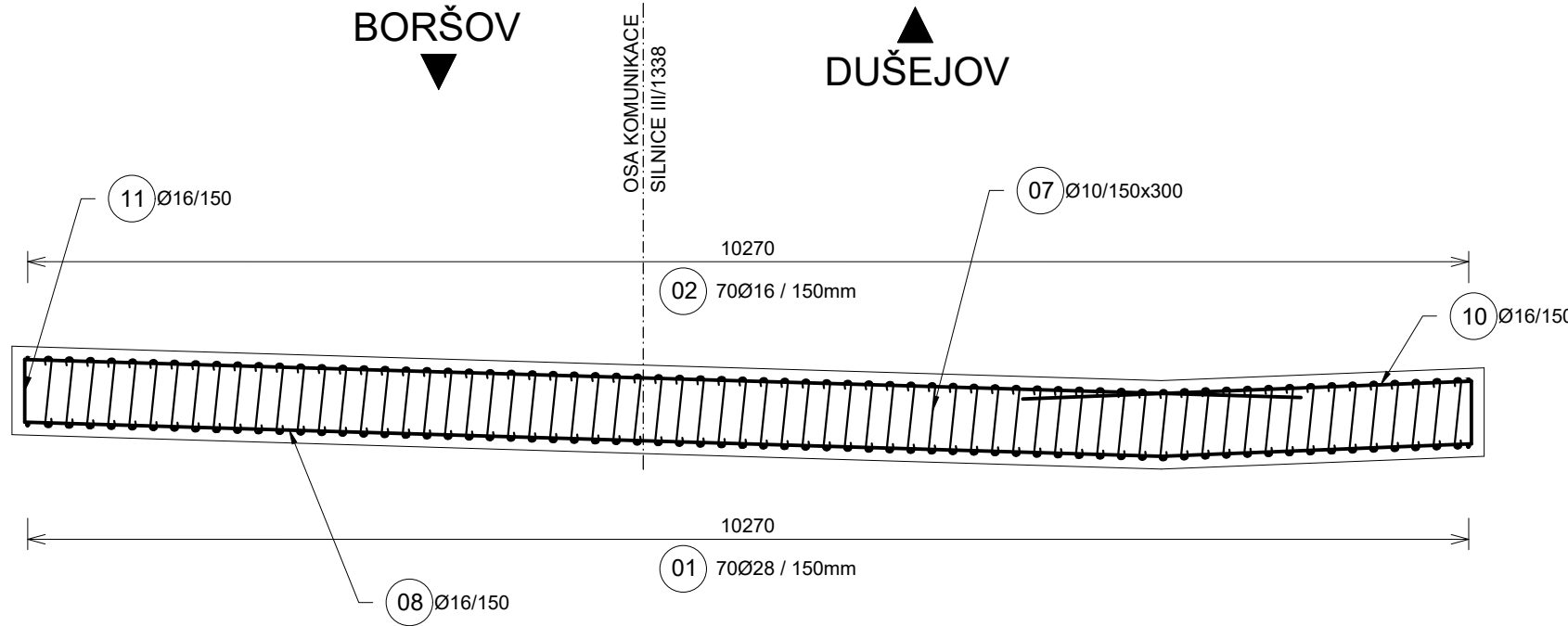
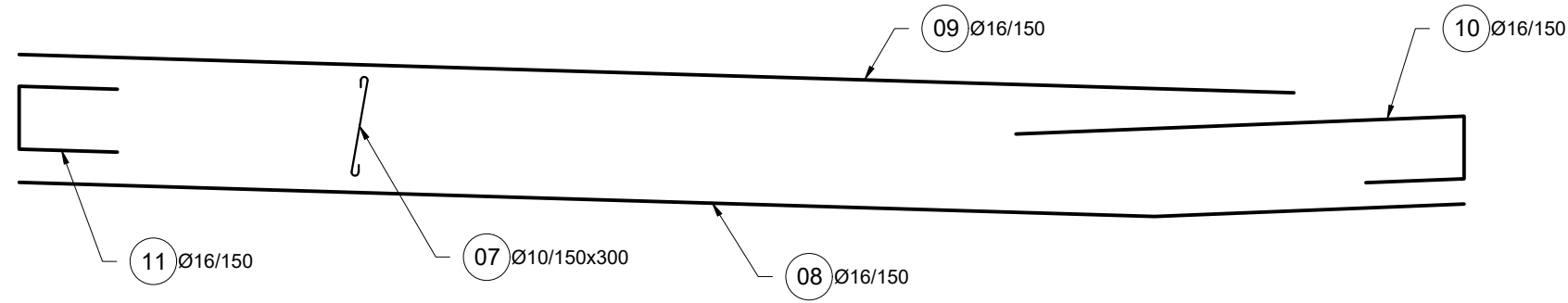


PŘÍČNÝ ŘEZ B-B M 1:50



SKLADBA VÝZTUŽE V PŘÍČNÉM SMĚRU M 1:50

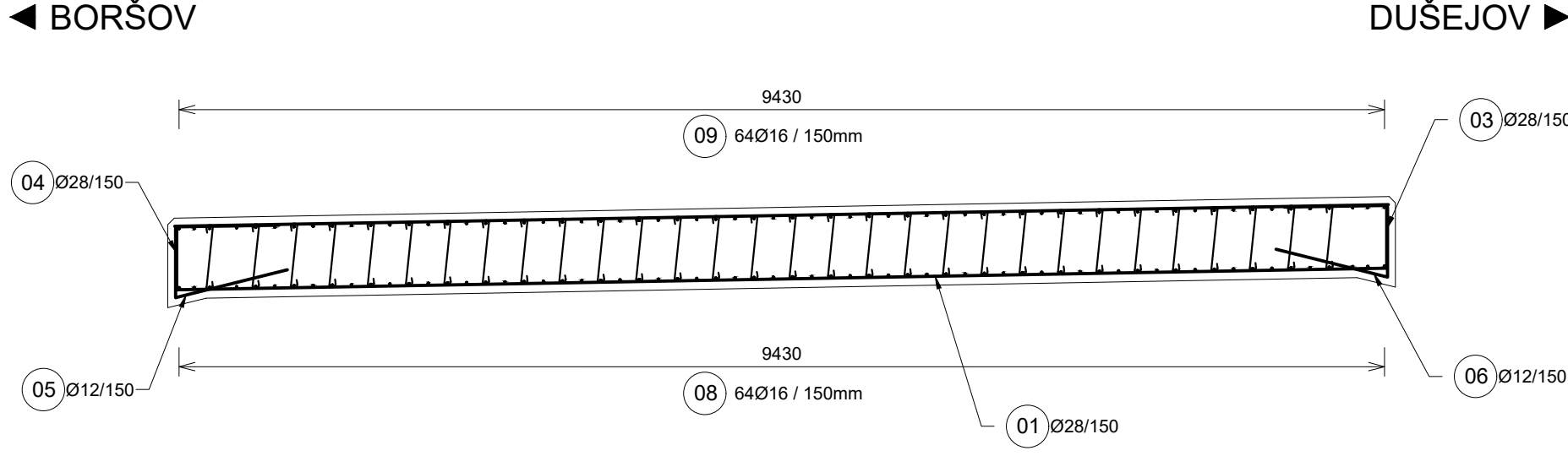


POZNÁMKY

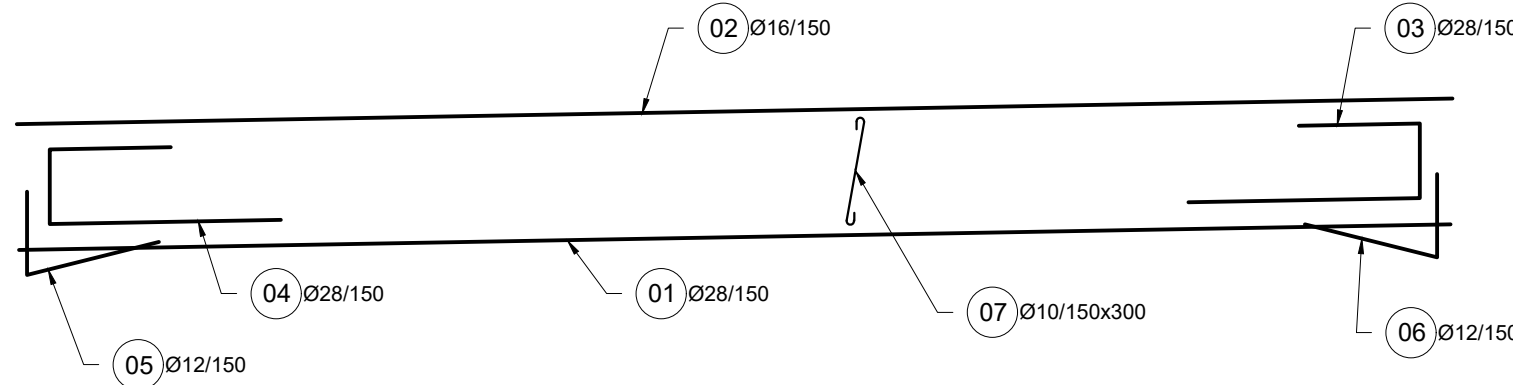
- VÝKRES JE NUTNÉ ČÍST S PŘÍLOHOU 3 a 5.1
- VEŠKERÁ BETONÁŘSKÁ VÝZTUŽ VYSTUPUJÍCÍ Z PRACOVNÍCH SPÁR, KTERÁ NEBUDE ZABETONOVÁNA DO 8 TÝDNŮ, SE PO ZABETONOVÁNÍ OCHRÁNÍ V CELÉ SVÉ VYSTUPUJÍCÍ DÉLCE PROTIKOROZNÍM NÁTĚREM
- VÝZTUŽ VYSTUPUJÍCÍ Z PRACOVNÍCH SPÁR MUSÍ BÝT PŘED PROVÁDĚNÍM DALŠÍ ČÁSTI ŘÁDNĚ OČIŠTĚNA TAK, ABY BYLA ZAJIŠTĚNA PŘEDEPSANÁ SOUDRŽNOST VLOŽEK S BETONEM

PODÉLNÝ ŘEZ A-A M 1:50

V OSE SILNICE III/1338



SKLADBA VÝZTUŽE V PODÉLNÉM SMĚRU M 1:50



ROZMĚRY VÝZTUŽE JSOU KÓTOVÁNY DO OSY PRUTŮ

KRYTÍ

NA PODKLADNÍ BETON:
MINIMÁLNÍ KRYTÍ VÝZTUŽE 50 mm
MINIMÁLNÍ KRYTÍ MUSÍ BÝT DODRŽENO PRO VEŠKEROU VÝZTUŽ

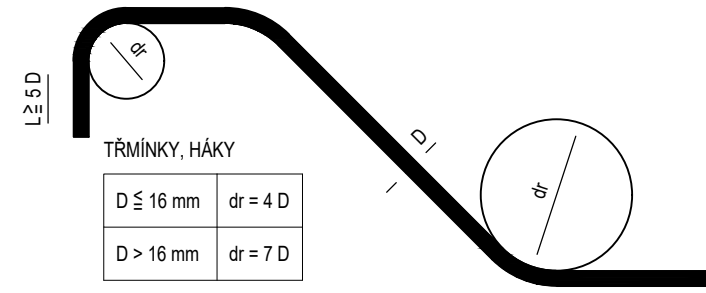
JMENOVITÉ KRYTÍ 60 mm
JMENOVITÉ KRYTÍ = TLOUŠŤKA PODKLADKU

OSTATNÍ:
MINIMÁLNÍ KRYTÍ VÝZTUŽE 45 mm
MINIMÁLNÍ KRYTÍ MUSÍ BÝT DODRŽENO PRO VEŠKEROU VÝZTUŽ

JMENOVITÉ KRYTÍ 55 mm
JMENOVITÉ KRYTÍ = TLOUŠŤKA PODKLADKU

OCEL B 500B (10 505)

NEJMENŠÍ VNITŘNÍ PRŮMĚRY
ZAKŘIVENÍ VLOŽEK dr
PODLE ČSN EN 1992-1-1



SOUŘADNICOVÝ SYSTÉM: S-JTSK
VÝŠKOVÝ SYSTÉM: Bpv

STAVBA: III/1338 Boršov - most ev. č. 1338-1				
OBJEDNATEL:		Krajská správa a údržba silnic Vysočiny, p. o. Kosovská 1122/16 586 01 Jihlava		
PROJEKTANT:		Egneza s.r.o. Kpt. Jaroše 35/20 434 01 Most		
Účel PD:	ODP. PROJEKTANT	VYPRACOVAL	Datum:	06/2022
PDPS	ING. MICHAL BERNÁT	ING. MICHAL BERNÁT	Měřtko:	1: 50
Egneza s.r.o., Kpt. Jaroše 35/20, 434 01 Most, tel.: 733 774 924, e-mail: bernat@egneza.cz			Formát:	4 x A4
NÁZEV: SO 201 Most ev. č. 1338-1			Zakázka:	18E24
PŘÍLOHA: SCHÉMA VÝZTUŽE NOSNÉ KONSTRUKCE			Část:	Paré:
			Příloha: 6.2	